

# ROKISOL P

## DÉFINITION

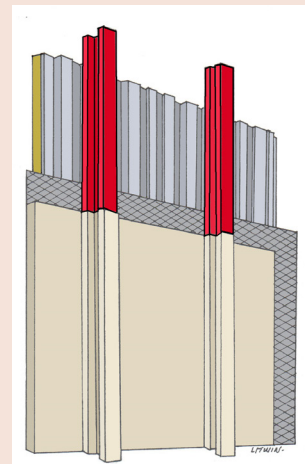
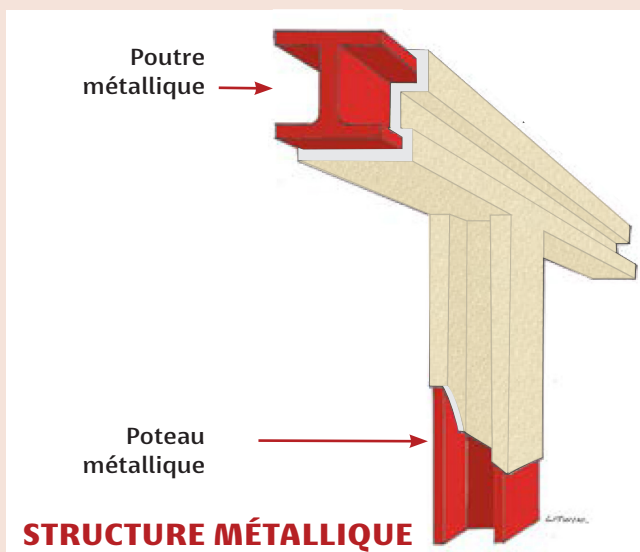
ROKISOL P est un produit pâteux prémélangé à base de vermiculite, de plâtre et d'adjuvants.

Applicable par voie humide par projection directe sur le support à protéger (après création d'un pont d'accrochage avec notre primaire ISOFIX TS), il est destiné à réaliser une protection passive contre l'incendie des structures béton, planchers mixtes, métalliques.

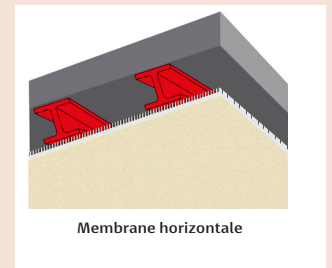
Le ROKISOL P peut être mis en œuvre sous une membrane créée avec une armature d'accrochage.



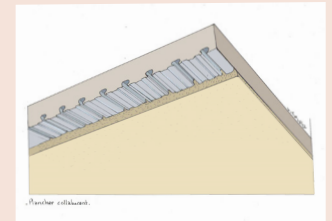
Protection incendie



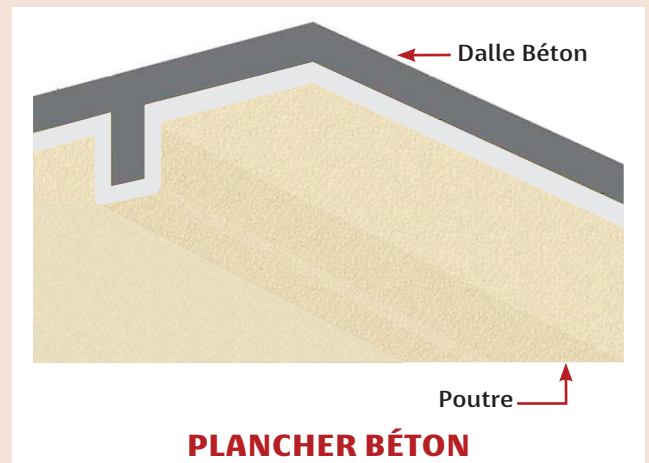
BARDAGE VERTICAL



Membrane horizontale



Plancher béton



## CARACTÉRISTIQUES TECHNIQUES

Épaisseur	De 9,5 à 65,6 mm selon les supports
Masse volumique	450 kg/m <sup>3</sup>
Ph	Environ 9
Couleur	Grège ou lisse
Finition	Brute
Réaction au feu	A1
Environnement et sécurité	FDES - FDS - A+



## AVANTAGES/PROPRIÉTÉS

Non toxique, imputrescible, inattaquable par les vermines ou les rongeurs

Pas d'émanation de gaz toxique ou dangereux en cas d'incendie

Inerte chimiquement, présente une réaction

légèrement basique au contact de l'eau.

Facilité d'application monolithique.

Grande résistance mécanique

> Pour dalle de béton armé  $\geq 12\text{cm}$  et poutre béton armé  $\geq 15\text{cm}$

Exemple pour dalle de béton armé d'épaisseur $\geq 12\text{cm}$ et poutre béton armé d'épaisseur $\geq 15\text{cm}$ , enrobage des aciers "u" = 10mm		Durée d'exposition				
		REI 60	REI 90	REI 120	REI 180	REI 240
Dalle béton	Ep ROKISOL P (mm)	15	15	15	20	25
Poutre béton	Ep ROKISOL P (mm)	15	20	25	35	40

> Sous plancher bois

Résistance au feu sous plancher bois	REI 60	REI 120
Epaisseur minimale ROKISOL P	27 mm	45 mm

> Sous plancher collaborant

Résistance au feu sous plancher collaborant	REI 30	REI 60	REI 90	REI 120	REI 180
Epaisseur minimale ROKISOL P	18 mm	18 mm	18 mm	22 mm	50 mm

## MISE EN ŒUVRE

Conforme au DTU 27.2 (norme AFNOR P15-202) et à nos procès verbaux d'essais.

Projection par voie humide avec une machine à projeter les mortiers ou les plâtres.

Projection sous forme pâteuse après mélange du produit avec de l'eau sur des supports sains et hors d'eau.

Température ambiante et du support  $>5^{\circ}\text{C}$  et  $<45^{\circ}\text{C}$ .

- Durée de séchage: de 2 à 10 jours en locaux ventilés (temps de prise initiale de 12 à 24h, par prise hydraulique)
- Primaire d'accrochage: ISOFIX TS (200 à 300  $\text{kg}/\text{m}^2$ )
- En intérieur exclusivement

## CONDITIONNEMENT

Produit prêt à l'emploi.

Conditionnement en sacs polyéthylène de 20 kg sur palettes bois filmées.

Palettes de 0.80 x 1.20m, 10 rangées de 3 sacs soit 30 sacs ou 600 kg par palette.

Sacs et palettes identifiés pour traçabilité.

Durée de conservation : 12 mois à l'abri de l'humidité et des intempéries.